

DATENBLATT

FDT Schneefanghalter



Beschreibung

Der FDT Schneefanghalter besteht aus einer Edelstahl Grundplatte. Auf dieser ist – je nach Ausführung und für den passenden Dachbahn-Anschluss – eine materialhomogene Manschette aus Rhepanol bzw. Rhenofol mit einer Zulage aus EPDM dauerhaft wasserdicht verpresst.

Der Halter selbst ist mit Edelstahlschrauben auf der Grundplatte fixiert und dient als Aufnehmer für drei Schneesicherungssysteme von Braas.

Anwendungsbereich

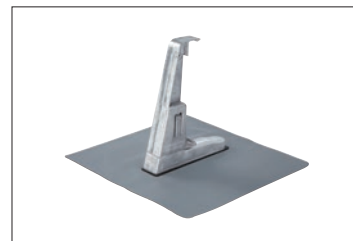
Der FDT Schneefanghalter dient als Grundelement für eine zuverlässige Schneesicherung auf Dachflächen mit Gefälle. Insbesondere in schneereichen Regionen ist das Aufbringen eines Schneesicherungssystems eine unverzichtbare Maßnahme.

Der FDT Schneefanghalter kann kombiniert werden mit drei verschiedenen Schneefangsystemen von Braas. Die Anwendung ist einfach, die Wirkung effizient.

Diese Systemteile passen dazu:

- Schneefangstütze, Braas-Art.: 555600*
- Alpinstütze mit Zweirohrsystem, Braas-Art.: 519000*
- Uni Rundholzhalter, Braas-Art.: 555800*

* Separat zu bestellen bei Braas



Hinweis:

FDT ermittelt den Materialbedarf zur Montage des Schneefanghaltersystems. Berücksichtigt werden die Art des Dachuntergrundes, eine etwaige Wärmedämmung sowie die Höhe des gesamten Dachaufbaus. Außerdem sind die Dachflächengröße und Neigung wichtig für die Dimensionierung.

Produkteigenschaften

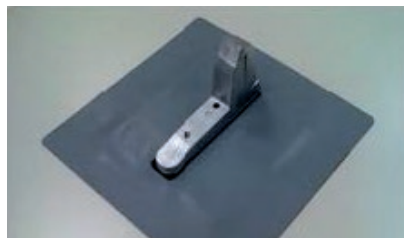
- Grundelement für die Schneefangsicherung
- Kombinierbar mit 3 Systemteilen von Braas
- Verbaubar auf Holzwerkstoffen und Stahl- Trapezblech mit Wärmedämmung
- Grundplatte aus Edelstahl
- Verzinkter Halter in alunatur
- Verkaufseinheit mit materialhomogener Anschlussmanschette und 10 Dachbauschrauben

Hinweise zur Verarbeitung

FDT Schneefanghalter werden wie folgt eingebaut:

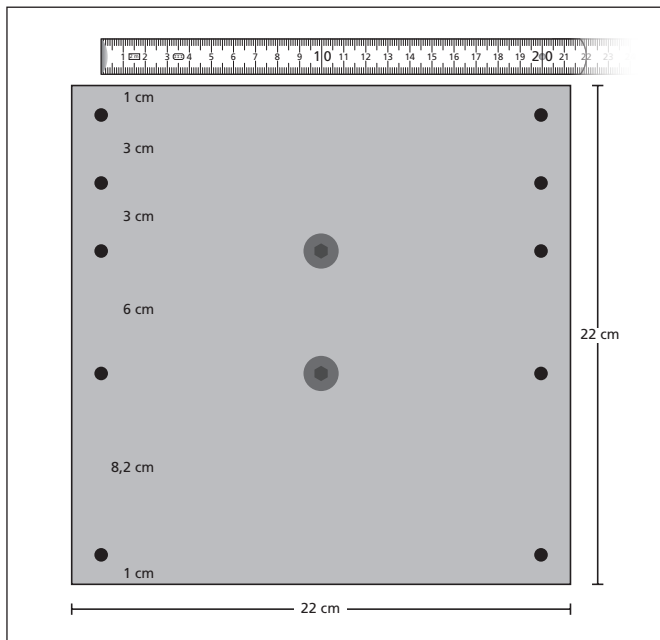
1. Position der Halter markieren. Die Befestigungen der Halter erfolgt in den tragfähigen Untergrund über die mitgelieferten Schrauben. (Länge Kontrollieren)
2. Die Halter müssen in einer Flucht liegen. Halterabstände und Bedarfsermittlungen sind mit unseren Fachleuten zustimmen.
3. Die Halter sind mit **allen** 10 Schrauben in den Untergrund zu befestigen.
4. Eindichten der Anschluss-Manschetten: Nahtbereiche sind grundsätzlich zu reinigen. Je nach Dachbahntyp erfolgt das Anschließen der Manschette entweder mittels Heißluft oder im Dichtrandsystem. (Siehe Verlegeanleitung Dachbahn)
5. Der Halter ist kombinierbar mit:
Schneefanggitterstütze
Braas-Art.: 555600
Alpinstütze (Zweirohrsystem)
Braas-Art.: 519000
Uni Rundholzhalter
Braas-Art.: 55800

Diese Stützen werden über die Halter gesteckt und rasten in der Endstellung automatisch ein.



Hinweis:

Grundsätzlich ist bei einer Befestigung der Schneefanghalter auf wärmegeämmten Dächern darauf zu achten, dass hier im Bereich der Schneefanghalter nur das Produkt Rockwool Megarock eingesetzt werden darf. Eine gute Alternative kann hier sein, dass statt der geplanten WD in der gesamten Dicke des Aufbaus eine Wärmedämmung mit reduzierter Dicke eingesetzt wird und oberseitig eine OSB-Platte mit mind. 22 mm ausgelegt wird. Diese muss dann jedoch mind. 0,5 m breit sein und kraftschlüssig im Untergrund befestigt werden.



Skizze

Ansicht Schneefanghalter-
Unterseite mit Bohrungen und
Schrauben

FDT – Rechtliche Hinweise

Wir weisen ausdrücklich darauf hin, dass sämtliche vorstehenden Angaben, speziell die Verarbeitungs- und Verwendungsvorschläge für die dargestellten Produkte und das Systemzubehör, auf der Grundlage unserer Kenntnis und Erfahrung unter Normalbedingungen entstanden sind. Ebenso wird eine sachgerechte Lagerung und Anwendung der Produkte vorausgesetzt. Wegen unterschiedlichen Materialien, Untergründen und abweichenden Arbeitsbedingungen kann eine Gewährleistung eines Arbeitsergebnisses oder einer Haftung, ungeachtet irgendeines Rechtsverhältnisses, weder aus diesen Hinweisen noch aus einer mündlichen Stellungnahme abgeleitet werden. Für den etwaigen Vorwurf, FDT habe mit Vorsatz oder grob fahrlässig gehandelt, muss der Anwender den Nachweis erbringen, dass er schriftlich alle Informationen und Details, die für eine sachgemäße und sachdienliche Beurteilung durch FDT notwendig sind, rechtzeitig, vollständig und tatsächlich FDT bereitgestellt hat. Der Anwender selbst ist dafür verantwortlich, die Produkte auf ihre Eignung für die Einsatzbestimmung zu überprüfen. FDT behält sich Änderungen an den Produktspezifikationen vor. Schutzrechte Dritter sind zu beachten. Des Weiteren gelten unsere jeweiligen Verkaufs- und Lieferbestimmungen. Ferner verbindlich ist die jeweils neueste erschienene oder erhältliche Version eines Produktdatenblattes, das direkt bei FDT angefordert werden kann. Alle Hinweise, technischen und zeichnerischen Angaben entsprechen dem derzeitigen technischen Stand sowie unseren Erfahrungen.

Technische Änderungen vorbehalten. Stand: 2017 | © 2017 FDT FlachdachTechnologie GmbH & Co. KG, Mannheim

**FDT FlachdachTechnologie
GmbH & Co. KG**

Eisenbahnstraße 6-8
68199 Mannheim

Tel 06 21-85 04-0
Fax 06 21-85 04-2 05
www.fdt.de